

Schrittweise Anleitung zur Installation von Zertifikaten der Bayerischen Versorgungskammer im Mozilla Firefox ab Version 2.0

Diese Anleitung führt Sie Schritt für Schritt durch die komplette Installationsprozedur unserer Zertifikate anhand eines unter Microsoft Windows XP real durchgeführten, bebilderten und kommentierten Beispiels – wichtige Bildelemente sind durch grüne Rahmen besonders gekennzeichnet. Am Ende der Installation wird Ihnen zusätzlich gezeigt, wie Sie die heruntergeladene Zertifikatsdatei mit einem eigenen Passwort versehen können.

Bitte drucken Sie sich diese Anleitung aus, damit Sie parallel zum Durchlesen eine Hilfestellung erhalten.

Wichtige Hinweise:

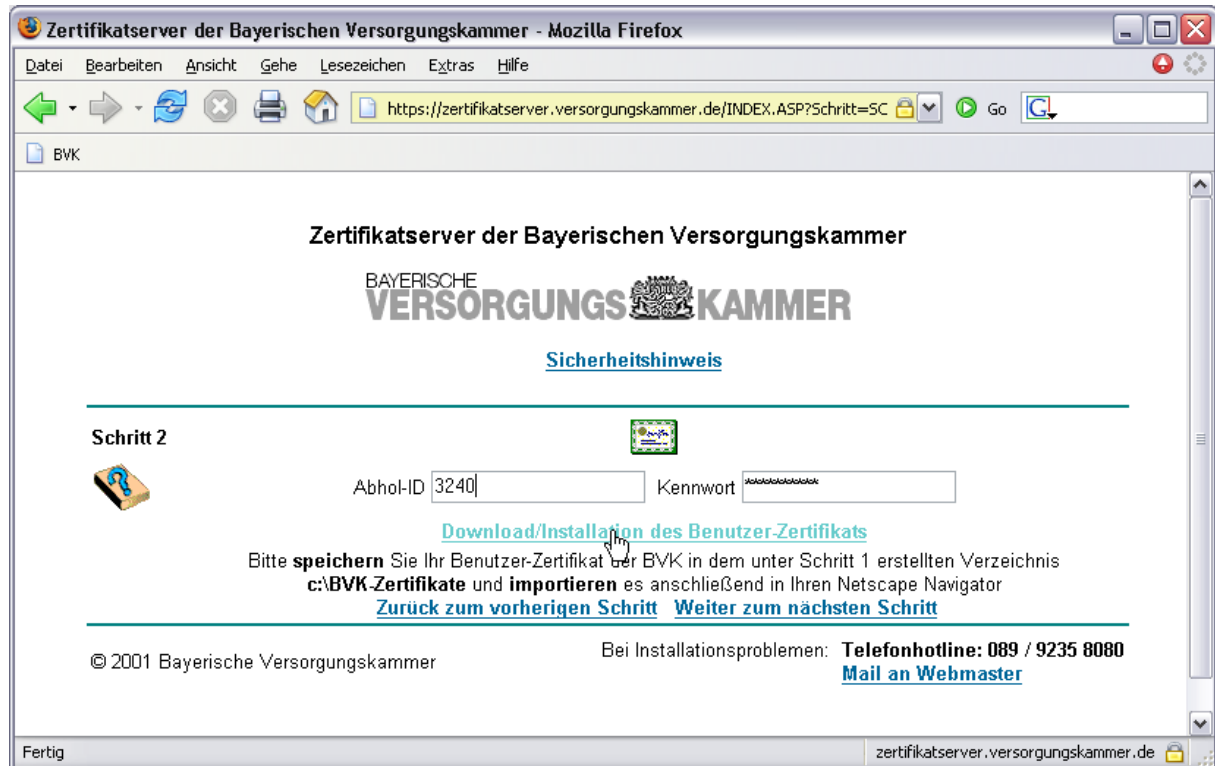
- Das Benutzerzertifikat muss unter dem jeweiligen Benutzerprofil installiert werden, d.h., der Zertifikatsnutzer muss an Windows angemeldet sein, um sein eigenes Zertifikat zu installieren und um danach damit arbeiten zu können. Die Installation eines Benutzerzertifikates als Administrator für einen anderen Benutzer ist nicht möglich.
- Ein Benutzerzertifikat lässt sich problemlos mehrfach oder auch an mehreren PCs gleichzeitig installieren. Für die Erstinstallation führen Sie bitte die Installation komplett durch. Übertragen Sie dann das unter **c:\BVK-Zertifikate** abgespeicherte Zertifikat über einen USB-Stick oder ein vergleichbares Speichermedium auf den zusätzlichen Rechner und führen an diesem PC lediglich die Schritte 4 bis einschließlich 19 durch.
Auch das Übertragen von Zertifikaten auf neue Rechner ist auf diese Weise möglich.
- Bei Entsorgung oder Weiterverkauf eines Rechners mit installiertem Benutzerzertifikat empfehlen wir aus Sicherheitsgründen die unter **c:\BVK-Zertifikate** gespeicherten Zertifikatsdateien zu löschen und die im Browser installierten Zertifikate ebenfalls zu entfernen.

1: Eintragen der Abhol-ID und des Passwortes auf der Abholseite

Tragen Sie in die Felder die Ihnen mitgeteilte **Abhol-ID** und das **Kennwort** ein. Sie finden beides in dem Brief, den Sie von uns erhalten haben.

Bei automatischen Zertifikatsverlängerungen erhielten Sie die Abhol-ID und das Kennwort online auf der Bestätigungsseite.

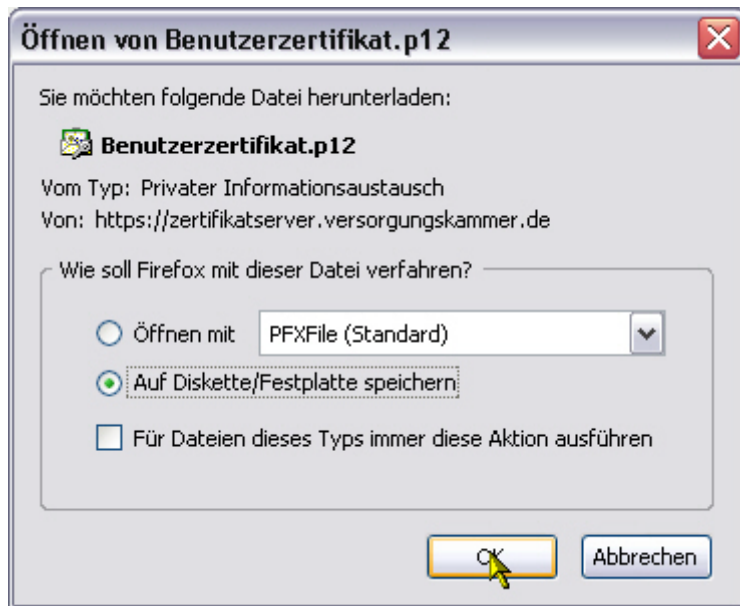
Hinweis: Das Kennwort wird aus Sicherheitsgründen am Bildschirm nicht bzw. nur mit ‚*‘ dargestellt!



Klicken Sie auf ‚**Download/Installation des Benutzer-Zertifikats**‘

2: Speichern der Zertifikatsdatei

Wählen Sie „Auf Diskette/Festplatte speichern“ aus und klicken „OK“.



3: Auswahl des Speicherortes für die Zertifikatsdatei

Navigieren Sie in dem Downloadfenster z.B. zum vorher angelegten Verzeichnis **C:\BVK-Zertifikate**, wenn Sie Ihr Benutzerzertifikat dort speichern möchten.

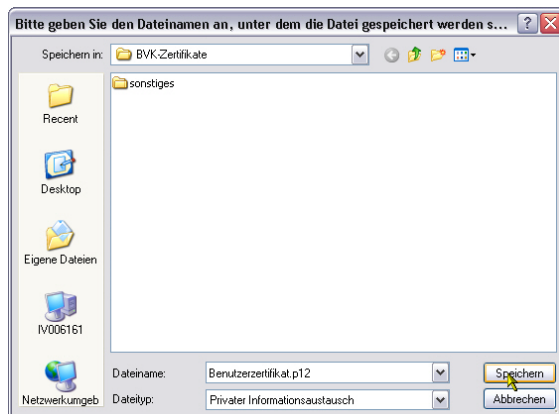
Um das Zertifikat bei einem evtl. PC-Schaden vor Verlust zu schützen, ist es sinnvoll die Datei noch an einem anderen Platz (Diskette, Serverlaufwerk, Datenstick) zu speichern.

Sie können an dieser Stelle Ihrem Benutzerzertifikat einen eindeutigen Namen geben, indem Sie im Feld Dateiname den vorgegebenen Namen überschreiben und z.B. Ihren Namen eintragen ‚**Harald Mustermann.p12**‘.

Verwenden Sie bitte keine Umlaute oder Sonderzeichen!

Anschließend speichern Sie Ihr Zertifikat mit dem Button ‚**Speichern**‘.

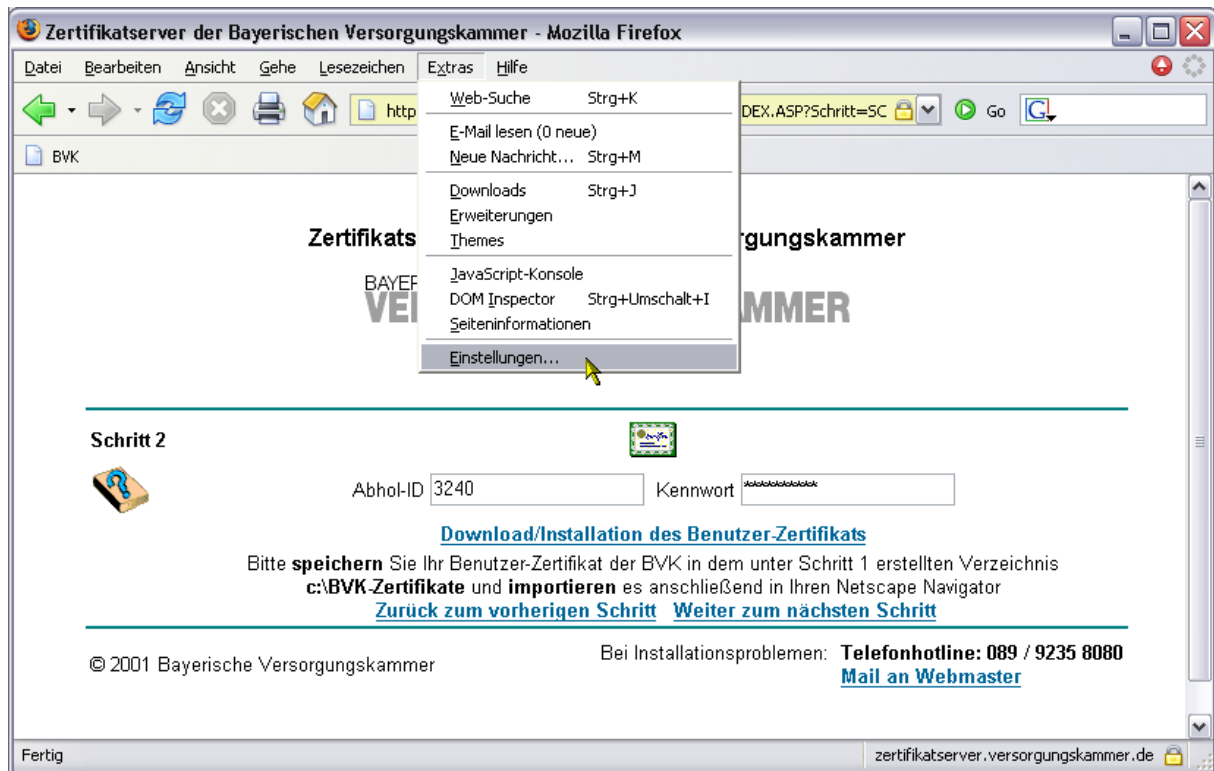
Die Dateiendung ‚.P12‘ dürfen Sie nicht verändern!



Die herunter geladene Zertifikatsdatei können Sie auf geeignete Datenträger wie USB-Sticks kopieren und mit sich führen und haben somit die Möglichkeit auch von fremden PCs aus sicher auf das Online-Portal der BVK zugreifen.

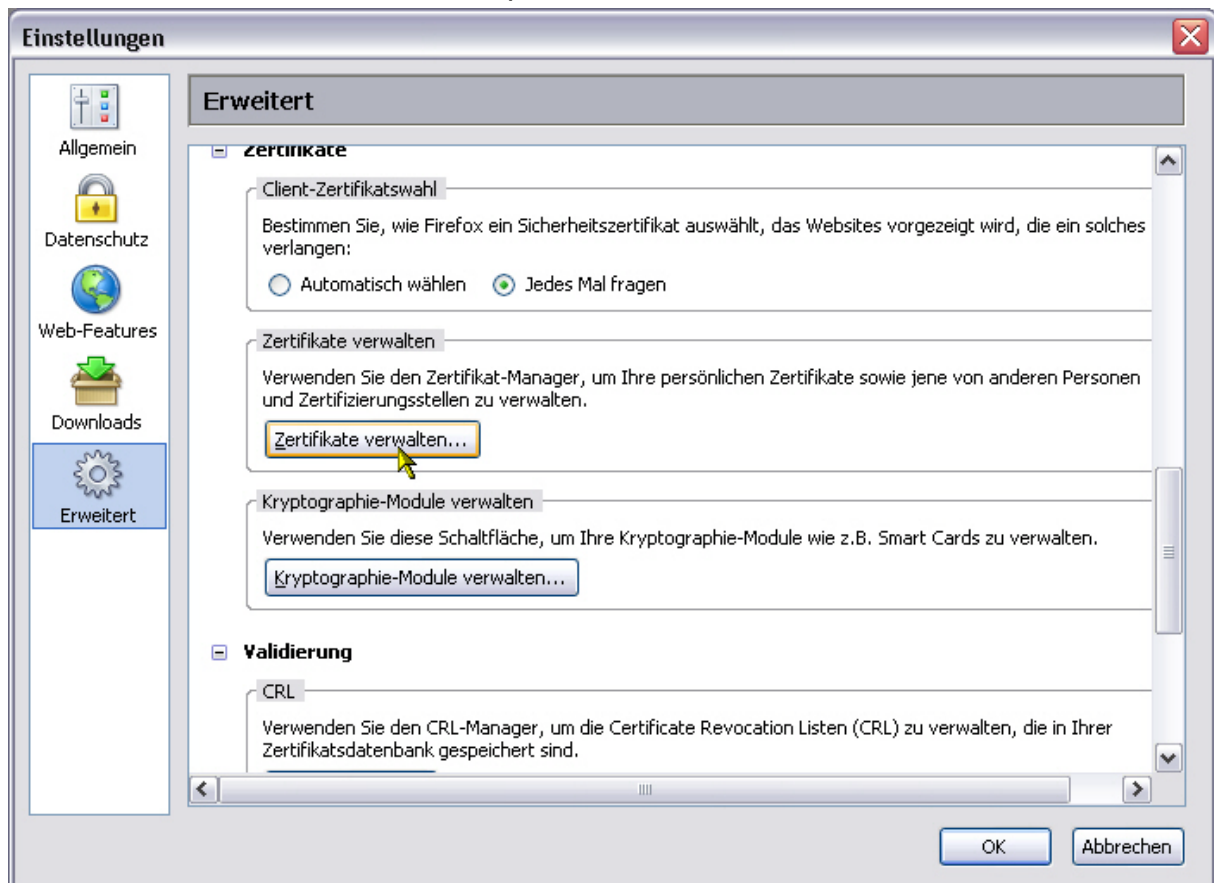
4: Installation des Zertifikates im Mozilla Firefox

Öffnen Sie nun „Extras“ „Einstellungen...“.



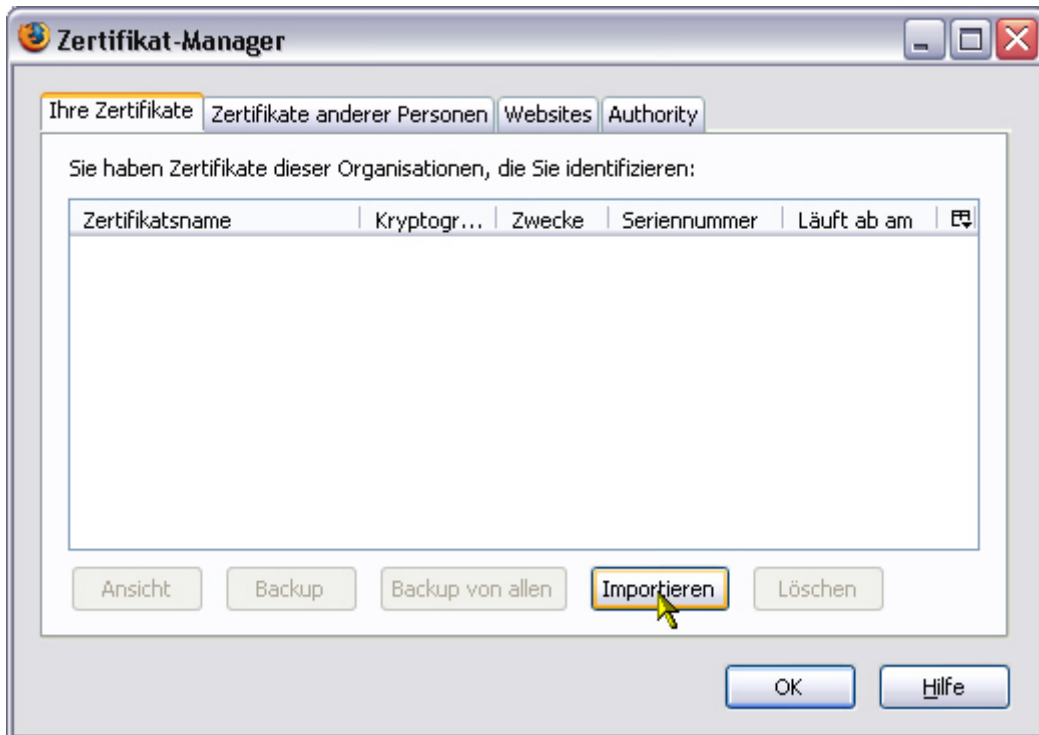
5:

Wählen Sie unter „Erweitert“ die Option „Zertifikate verwalten...“



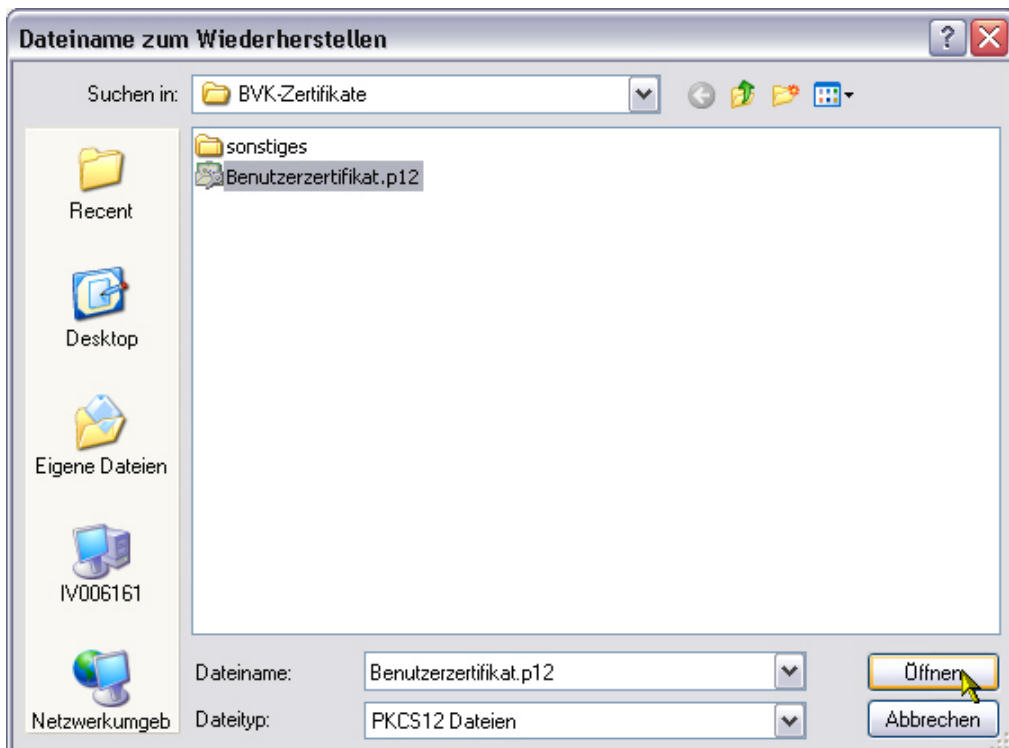
6:

Nun werden Ihre eventuell bereits vorhandenen Benutzerzertifikate angezeigt. Vergewissern Sie sich, dass der Reiter „Ihre Zertifikate“ ausgewählt ist. Klicken Sie auf „**Importieren**“



7:

Navigieren Sie zum erstellten Verzeichnis „**C:\BVK-Zertifikate**“, unter dem Sie gerade Ihr persönliches Benutzerzertifikat abgespeichert haben. Wählen Sie Ihr Benutzerzertifikat durch einen einfachen Klick aus und betätigen Sie die Schaltfläche „**Öffnen**“

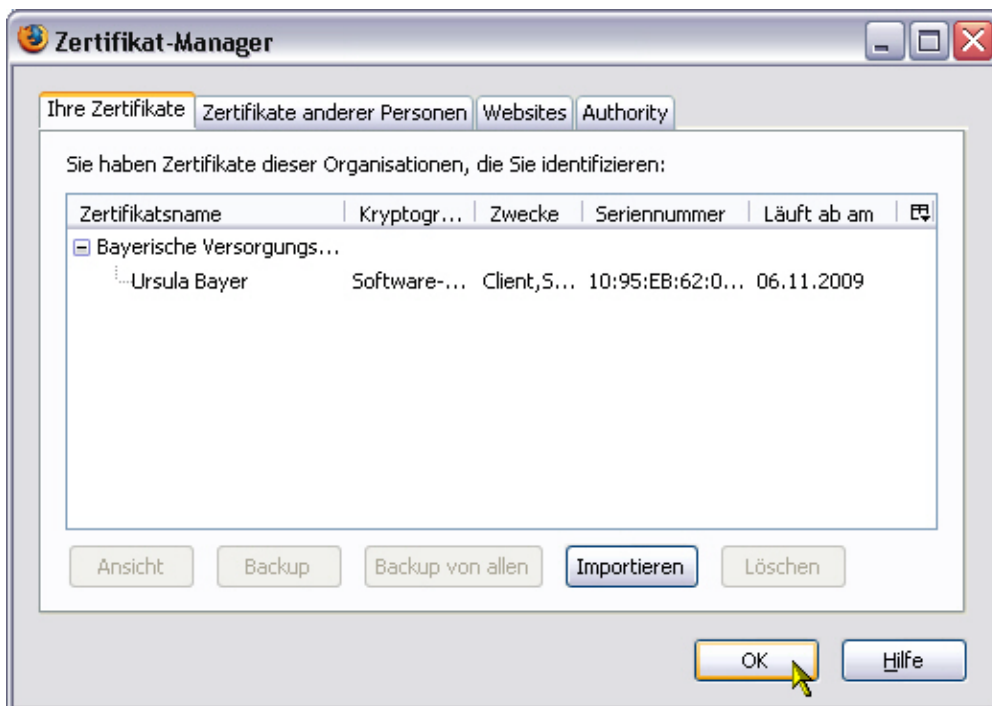


8:

Ihr Benutzerzertifikat ist durch ein **Kennwort** vor dem Missbrauch durch Dritte geschützt. Geben Sie hier das Kennwort ein, welches Sie schon zur **Abholung** des Zertifikates eingegeben haben.

**9:**

Nun erscheint das soeben importierte Benutzerzertifikat unter Ihren installierten Zertifikaten.



10:

Vergewissern Sie sich bitte noch, dass unter „**Sicherheit**“ das Häkchen bei „**TLS 1.0 benutzen**“ **nicht** angehakt ist.

